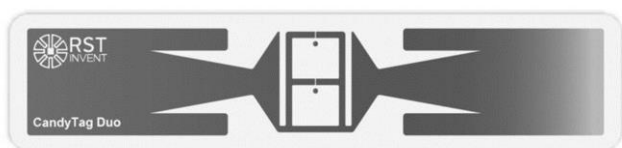




Системы радиочастотной идентификации



RFID-метка CandyTag

(производство ООО «РСТ-Инвент», Россия)

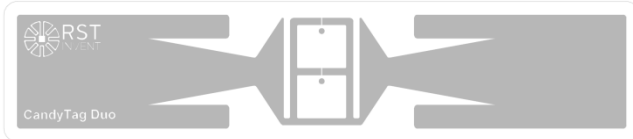
Метка CandyTag, которая предназначена для маркировки широкого спектра товаров для производственных и логистических нужд, может также использоваться в розничной торговле.

Технические характеристики

Дистанция регистрации метки:	До 15 метров
Поддерживаемый стандарт радиочастотной идентификации:	ISO 18000-63 (EPC Gen2)
Память RFID-метки (EPC):	96 бит (12 байт)
Диапазон рабочих частот:	865-870 МГц
Срок хранения информации в памяти RFID-метки:	Не менее 10 лет
Габаритные размеры:	96 x 21 мм



Метка CandyTag



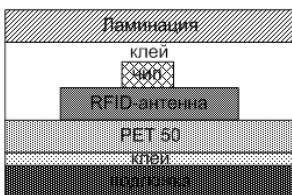
Общие характеристики

- ❖ Материалы объектов маркировки: стекло, пластик, бумага, металл
- ❖ Размеры: 96x21 / 100x150 мм
- ❖ Размер антенны: 92 x 17 мм
- ❖ Шаг: 35 мм
- ❖ Стандарт: ISO 18000-63 / EPC global Gen2v2
- ❖ Диапазон рабочих частот: 865 – 870 МГц
- ❖ Рабочая температура: от - 20°C до +80°C
- ❖ Рабочая влажность: не более 80 %

Электрические характеристики

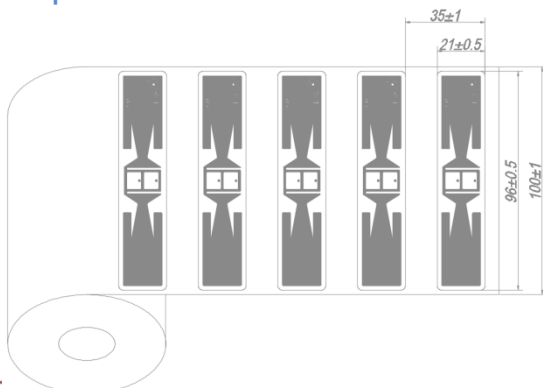
Память	Чип				
	NXP UCODE 7	NXP UCODE 7m	NXP UCODE 8	NXP UCODE 8m	Impinj Monza R6-P
Электронный код продукта (EPC)	128 бит	128 бит	128 бит	96 бит	128/96 бит
Идентификатор метки (Unique TID)	96 бит	96 бит	96 бит	96 бит	96 бит
Пароль доступа (Access Password)	32 бита	32 бита	32 бита	32 бита	32 бита
Пароль деактивации (Kill Password)	32 бита	32 бита	32 бита	32 бита	32 бита
Пользовательская память (User memory)	-	32 бита	-	32 бита	32/64 бита

Структура метки



- ❖ Материал верхнего слоя (ламинация): бумага PEFC RAFLACOAT PLUS

Формат поставки



- ❖ Формат поставки: на самоклеящейся основе
- ❖ Количество годных меток в рулоне: 4 000 шт
- ❖ Внутренний диаметр рулона: 76 мм
- ❖ Внешний диаметр рулона: не более 200 мм
- ❖ Норма упаковки: 1 рулон

RFID-считыватель RST-TEAM

(производство ООО «РСТ-Инвент», Россия)



Потолочный RFID-считыватель RST-TEAM предназначен для организации зоны регистрации UHF RFID-меток стандарта C1G2/ISO18000-6C под считывателем, располагаемым сверху над проходом или проездом.

Технические характеристики

Рабочая частота	866,6 – 867,4 МГц
Вес, кг	5
Размеры, мм	650x320x100
Влажность	80%
Температура хранения	-40
Питание	220В 50 Гц
Количество одновременно регистрируемых меток	до 20
RFID-стандарт	EPCglobal Class 1 Gen 2, ISO 18000-6C
Интерфейс	Ethernet
Пыле-влагозащитенность	IP-20



RFID-считыватель RST-GN-001

(производство ООО «РСТ-Инвент», Россия)

Портальный RFID-считыватель предназначен для регистрации RFID-меток в контролируемых им проходах.

**Технические характеристики**

Вес, кг	10
Материал корпуса	алюминий, радиопрозрачный пластик
Влажность	80%
Температура хранения	-30, +45
Рабочая частота	866,6 – 867,4 МГц
RFID-стандарт	EPCglobal Class 1 Gen 2, ISO 18000-6C
Интерфейс	Ethernet
Размеры, мм	110x320x1540





Мобильный считыватель C72

(производство Chainway, Китай)

Промышленный терминал сбора данных Chainway C72 – портативное устройство для быстрого и удобного сбора, обработки и передачи данных для автоматизации инвентаризации.

Планшет предназначен для автоматизации функций оператора при помощи технологии радиочастотной идентификации:

1. Операции инвентаризации
2. Операции поиска объекта учета на складе по загруженному списку



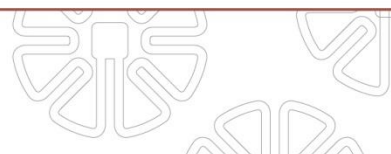
Настольный считыватель Bookos

Третье поколение настольного RFID-считывателя Bookos, толщина корпуса всего 14 мм.

Считыватель подходит для широкого спектра RFID-решений: для библиотек и маркировки меховых изделий, для промышленных предприятий и складов, для розничных магазинов и архивов.

Технические характеристики

Размеры, мм	185x258x14
Вес, кг	0,48
Рабочая частота, МГц	865 – 870
RFID-стандарт	EPCglobal Class 1 Gen 2, ISO 18000-6C





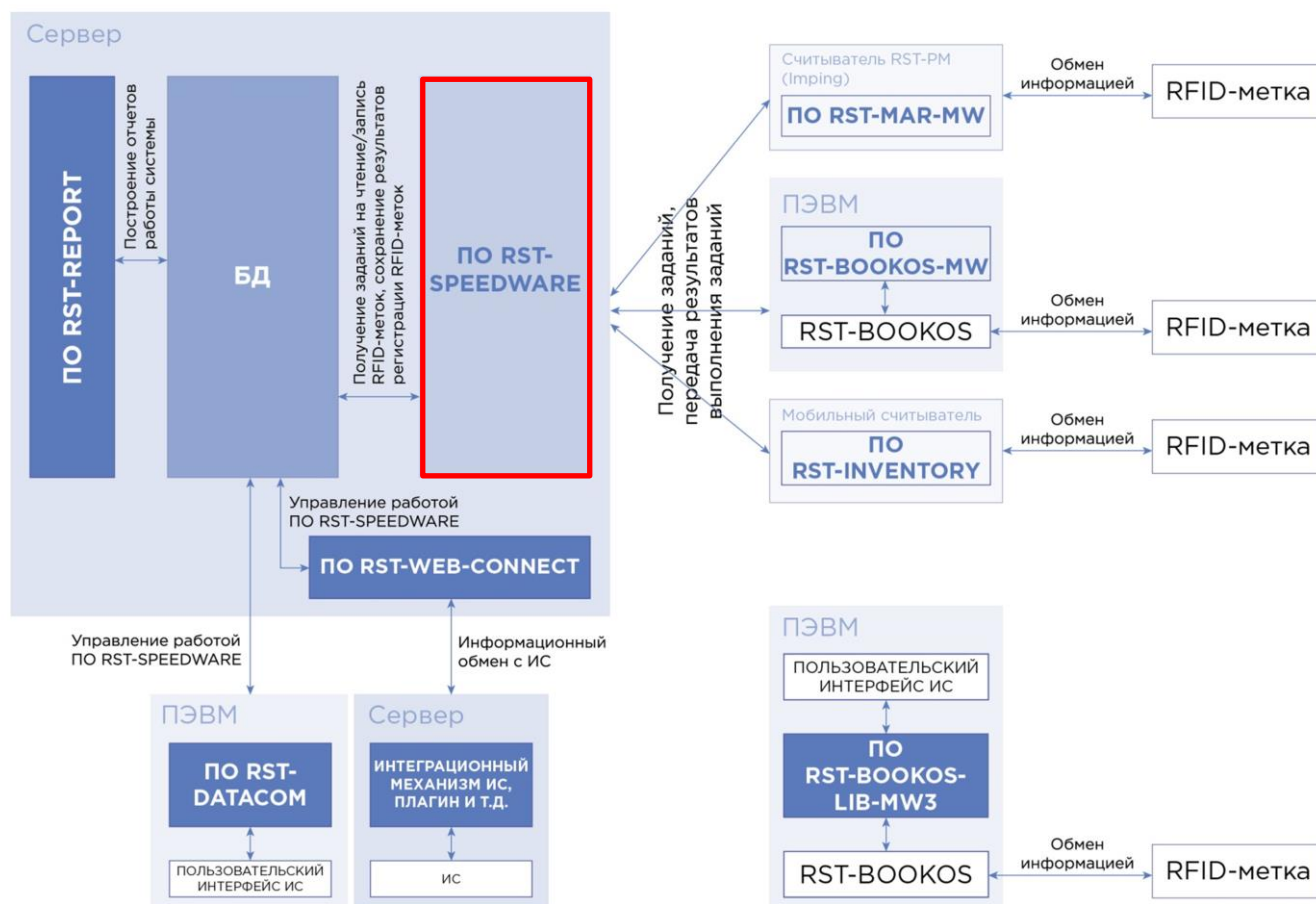
RST-SPEEDWARE

(производство ООО «РСТ-Инвент», Россия)

Программное обеспечение RST-SPEEDWARE предназначено для сбора информации со считывателей (мобильные, стационарные, настольные) и сохранения в базе данных. ПО RST-SPEEDWARE устанавливается на сервере.

ПО RST-SPEEDWARE выполняет функции:

- Сохранение в БД результатов регистрации RFID-меток
- Сохранение в БД результатов операций над RFID-метками (запись, чтение, блокировка)
- Сохранение в БД диагностической информации о состоянии считывателя
- Передача данных и команд из таблиц БД на конкретный считыватель





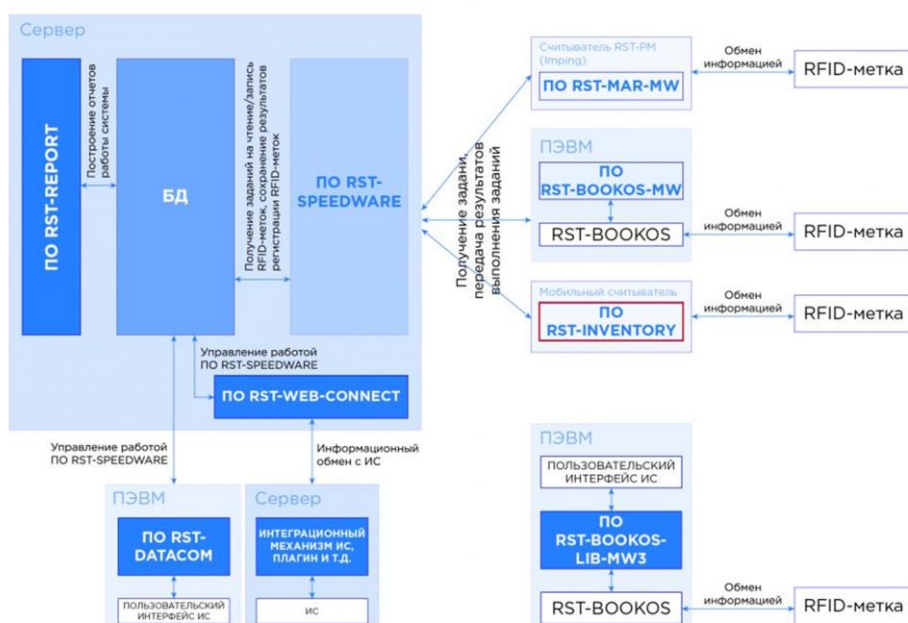
RST-INVENTORY

(производство ООО «РСТ-Инвент», Россия)

Программное обеспечение предназначено для управления мобильным считывателем. ПО RST-INVENTORY выполняет конфигурирование считывателя и управление его работой, на основании команд полученных от ПО RST-SPEEDWARE.

ПО RST-INVENTORY выполняет функции:

- Информационный обмен с ПО RST-SPEEDWARE;
- Обработка результатов регистрации RFID-меток и операций над ними;
- Маркировка объектов RFID-метками;
- Поиск объектов, маркированных RFID-метками;
- Подбор объектов, маркированных RFID-метками, по номенклатурным позициям;
- Инвентаризация объектов, маркированных RFID-метками;
- Управление работой считывателя;
- Конфигурирование считывателя;
- Диагностика работы считывателя;
- Сохранение результатов выполнения команд в памяти считывателя при отсутствии связи с ПО RST-SPEEDWARE.





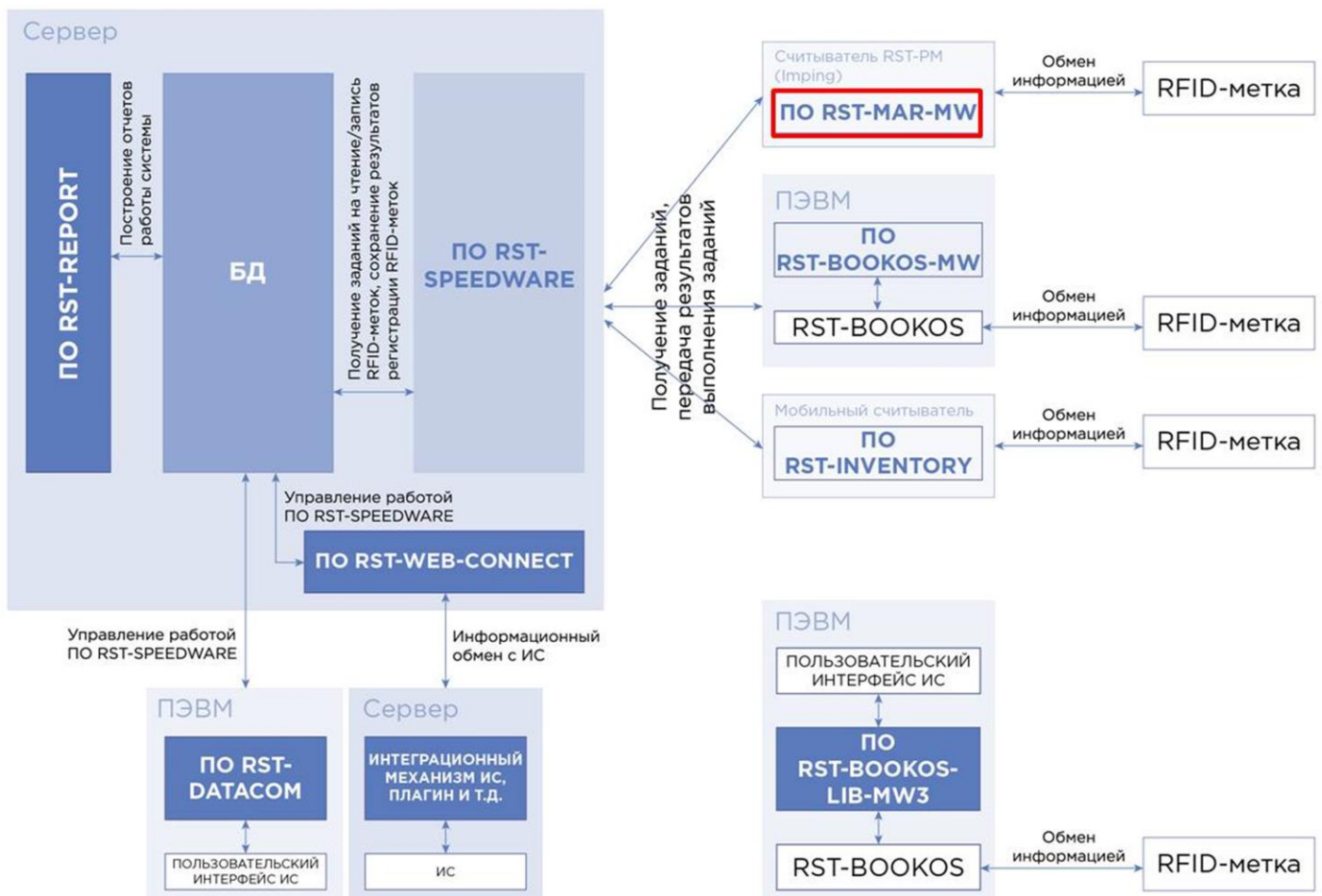
RST-MAR-MW

(производство ООО «РСТ-Инвент», Россия)

Программное обеспечение RST-MAR-MW предназначено для сбора информации со стационарных считывателей RST-MAR и передачи результатов работы в ПО RST-SPEEDWARE.

ПО RST-MAR-MW выполняет функции:

Программное обеспечение предназначено для управления считывателем Impinj. ПО RST-MAR-MW выполняет конфигурирование считывателя и управление его работой, на основании команд полученных от ПО RST-SPEEDWARE. ПО работает на считывателе и при получении от ПО RST-SPEEDWARE команды на выполнении операции над RFID-метками, выполняет её, затем передает результаты выполнения ПО RST-SPEEDWARE.





RST-REPORT

(производство ООО «РСТ-Инвент», Россия)

Программное обеспечение предназначено для построения отчетов о работе Системы или выгрузки результатов работы системы.

ПО RST-REPORT выполняет функции:

- Программное обеспечение предназначено для построения отчетов о работе Системы (RST-SPEEDWARE+RST-WEB-CONNECT+GJ считывателей) или выгрузки результатов работы системы. ПО RST-REPORT выполняет формирование отчетных данных на основании информации подготовленной в БД ПО RST-WEBCONNECT. ПО RST-REPORT может модифицироваться под каждое применение.

